

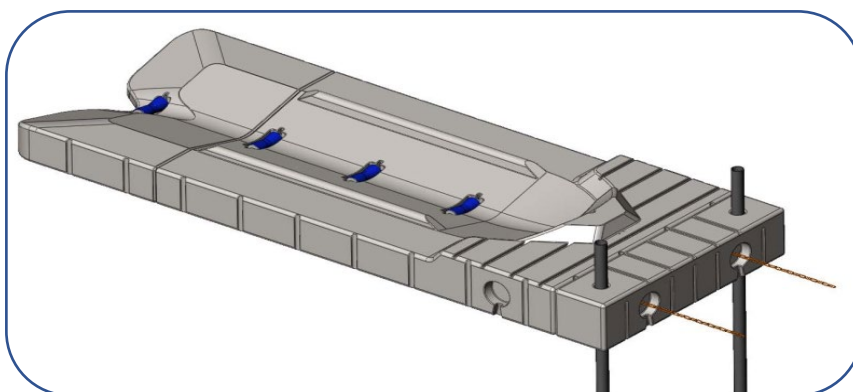
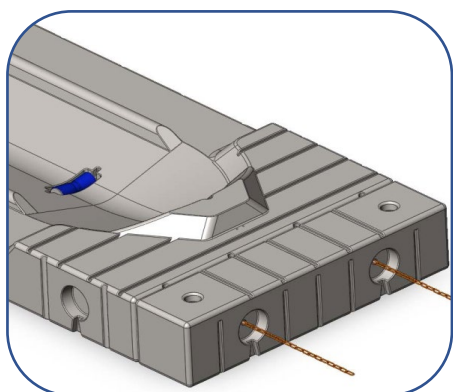
## Mocowanie do różnych konstrukcji

Standardowo Jet Ski Port jest wysyłany z włożonymi łańcuchami. Wszystkie możliwe połączenia Jet Ski Portu są przedstawione poniżej. Jet Ski Port można łączyć długim lub krótkim bokiem. Do połączenia służą wstępnie zgrzane rury PE, podobnie jak w przypadku modułu pontonowego (Modular pontoon float 3x1,5). 2 rury na krótkim boku i 1 rura na długim boku.



### 1. Połączenie dzięki rozszerzeniu

#### 1.1 Sposób

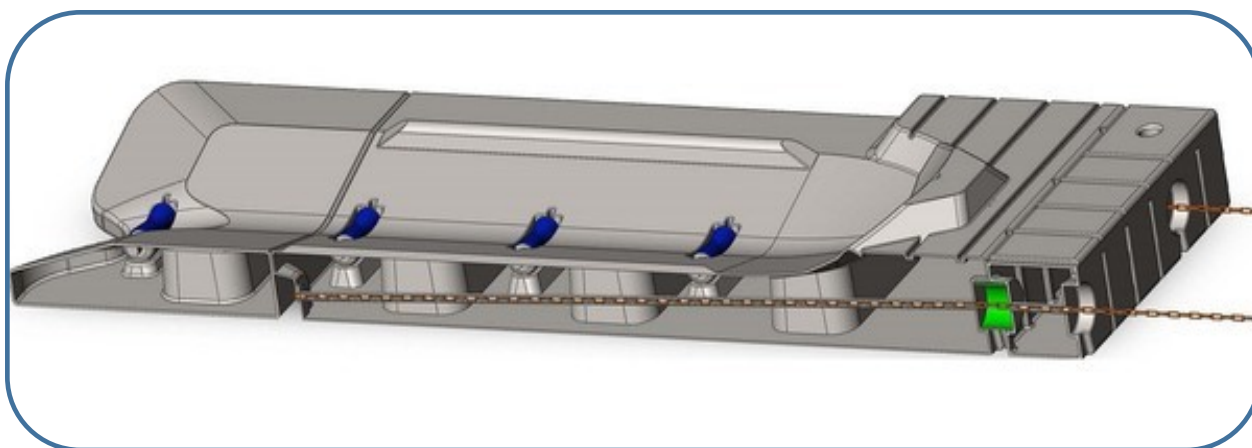


Sposób 1: wydłuż długość Jet Ski Portu



Sposób 2: Połącz pale z gruntem lub z sąsiednimi konstrukcjami. Sposób ten może być stosowany zarówno do Jet Ski Portu, jak i pontonu modułowego

## 1.2 Połączenie



Przedłużenie portu połączone z Jet Ski Port lub z modulem pływającym przy pomocy łańcuchów. Żeby połączyć przedłużenie portu - wyjmij podkładkę i karabinek z Jet Ski Portu. Umieść rękaw (oznaczony zielonym kolorem na zdjęciu powyżej) między Jet Ski Port a przedłużeniem portu. Włóż łańcuch do dodatkowej części portu. Zamocuj łańcuch za pomocą podkładki i karabinu. Ta sama procedura jest stosowana dla modułu pontonowego.

**Cena: 95 euro**

## 2. Połączenie z pontonem modułowym lub innym portem do skutera wodnego za pomocą łańcuchów (długi bok)



Jeśli chcesz połączyć skuter wodny długim bokiem, możesz użyć tylko jednego łańcucha, ponieważ jest tylko jedna rura. Tylna część nie jest przeznaczona do zapewnienia elastyczności Jet Ski Portu (lecz aby była możliwość zmiany z pozycji załadowanej na rozładowaną).

Sposób połączenia taki sam jak na stronie [UHP site](#). Ale łańcuch należy najpierw przełożyć przez port skutera wodnego, a następnie przełożyć przez ponton modułowy [modular pontoon 1500](#).

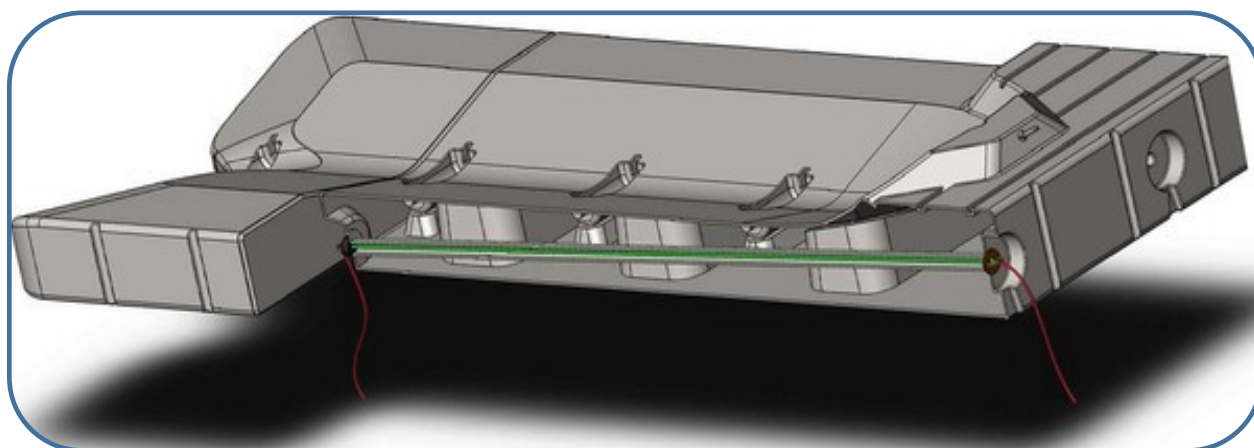
## 3. Połączenie z pontonem modułowym 1500 za pomocą łańcuchów (krótki bok lub długi bok)

Połączenie z długim bokiem należy stosować tylko wtedy, gdy połączenie z krótkim bokiem nie jest możliwe. W przeciwnym razie należy postępować jak napisano powyżej.



#### 4. Luźne połączenie za pomocą lin (krótki lub długi bok)

Wszystkie Jet Ski Ports są standardowo wyposażone w łańcuchy (zielone na zdjęciu poniżej). Łańcuchy na końcu mają karabinki.



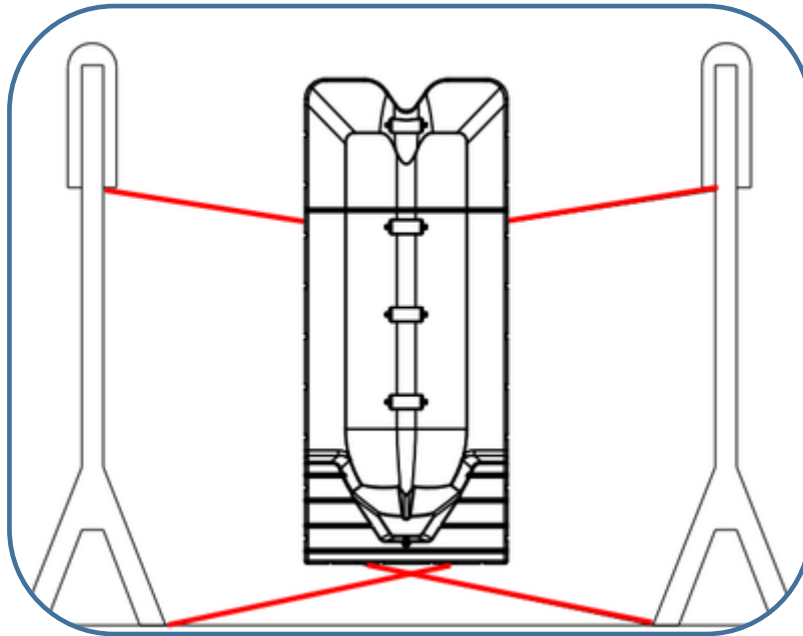
**2** *Przednie miejsca  
łączeniowe*



**2** *Tylne miejsca łączeniowe*

---

Liny (czerwone na obrazku powyżej) można zawiązać wokół karabinków i połączyć z dowolnymi sąsiednimi konstrukcjami (palcami cumowniczymi, palami, knagami...). Na życzenie skuter wodny może być wyposażony w długie łańcuchy, dzięki czemu betonowe kotwice można będzie połączyć z łańcuchami.



Połączenie z długim bokiem należy stosować tylko wtedy, gdy połączenie z krótkim bokiem nie jest możliwe. Jeśli łączysz się długim bokiem, upewnij się, że są zabezpieczenia, które zapobiegną zarysowaniom Jet Ski Portu podczas uderzenia o sąsiednie konstrukcje.

---