

1. Wybierz odpowiedni produkt dla swojego houseboat	1
2. Charakterystyka produktu:	2
3. Łączenie.....	3
4.1. Metalowa platform pomocnicza.....	4
5. Transport.....	4

1. Wybierz odpowiedni produkt dla swojego houseboat

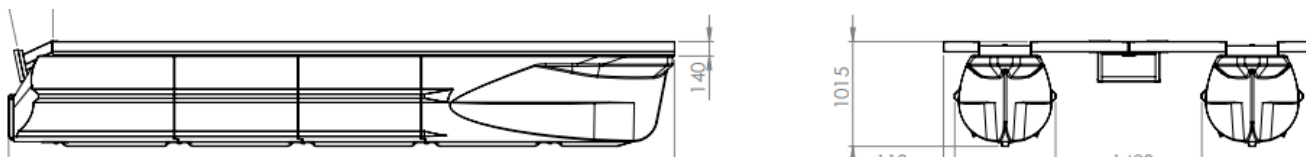
Na chwilę obecną posiadamy cztery rodzaje pływaków do houseboatów (W800, W900, W1200, W1200S). Pływaki mają różną szerokość, dzięki czemu zapewniają różną nośność. Aby wybrać odpowiedni rodzaj, należy sprawdzić: *wagę swojego houseboatu (w tym: ludzi, meble, platforma stalowa i pływaki)* > 70% *nośności pływaków*. Alternatywnie możecie Państwo podać nam wymiary oraz wagę houseboat, a my wykonamy dla Państwa obliczenia.

Każdy rodzaj pływaków składa się z pływaka: dziobowego, środkowego oraz rufowego.

		
W 900 Front / W900 dziobowy	W 900 Middle/ W900 środkowy	W 900 Back/ W900 rufowy

Zestawy pływaków W800, W900 i W1200S mają pływaki dziobowe typu zwykły Front i Speed Front. Speed Front zapewnia mniejszą wodoodporność oraz ma mniejszą nośność. Pływaki dziobowe Speed mają podwójną długość (2,4 m), a zatem kosztują podwójną cenę.

Ilość pływaków do platformy katamaranu = *Długość houseboat*/1,2 x 2. W przeciwieństwie do pływaków pontonowych, pływaki do houseboat nie mogą mieć przerw między pływakami. Twoja platforma do houseboat będzie składać się z dwóch (lub trzech) rzędów pływaków, z których każdy ma jeden pływak dziobowy, kilka pływaków środkowych i jeden pływak rufowy:



1.1. Pływaki do przechowywania:

- Przechowywanie płynów:
 - Opcja 1: wszystkie nasze pływaki mogą być wyprodukowane pustymi w środku (bez wypełnienia) z grubszymi ściankami (w nazwie pływaka pustego jest termin Thick, np. W900 Middle Thick)
 - Opcja 2: Istnieją modele pływaków z wbudowanym zbiornikiem (zalety w porównaniu z pływakami pustymi: izolacja piankowa zapewnia cieplejszą ciecz, czasami pusty pływak ma zbyt dużą objętość).

Zbiornik nie ma pokrywy, ale klient może później przymocować pokrywę i orurowanie do górnej części pływaka za pomocą śrub.

- Przechowywanie oleju napędowego: pływaki z wbudowanym zbiornikiem mogą być produkowane do przechowywania oleju napędowego (zbiornik jest produkowany ze specjalnego PE)
- Przechowywanie maszyn: istnieją modele pływaków z wbudowaną skrzynią. Skrzynia w porównaniu do zbiornika (Tank) ma dużą pokrywę.
- Pływaki do steru strumieniowego: pływak składa się ze skrzynki i otworu do rury sterowej. Możemy zamontować rurę sterową we wszystkich pływakach ze skrzynkami: przednim, środkowym i tylnym. Standardowo montujemy rurę sterową 197mm, ale dostępna jest również rura 155mm. Należy pamiętać, że średnica wewnętrzna rury sterowej powinna być zawsze większa niż średnica śmigła.



2. Charakterystyka produktu:

- ✓ Materiał: 9 mm PE (Polietylen)
- ✓ Wypełnienie środka: 19 g/m² EPS (polistyren)
- ✓ Odporność na mróz: pływak zachowuje swój kształt i jest odporny na odkształcenia mechaniczne, m.in. ciśnienie lodu
- ✓ Pływak nie zatone w przypadku dziury
- ✓ Houseboaty na naszych pływakach mogą być certyfikowane do kategorii D
- ✓

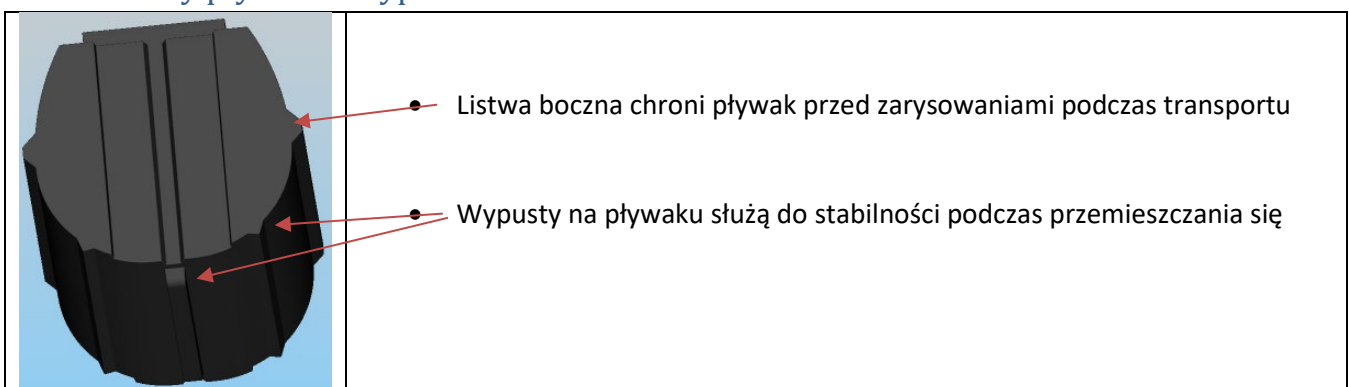


2.1. Cechy pływaka typu W 800

Górna część pływaka typu W 800 posiada poziome płyty umożliwiające łączenie z drewnianą platformą. Aby połączyć - wystarczy zrobić otwory w płycie PE i drewnianej listwie i włożyć śrubę



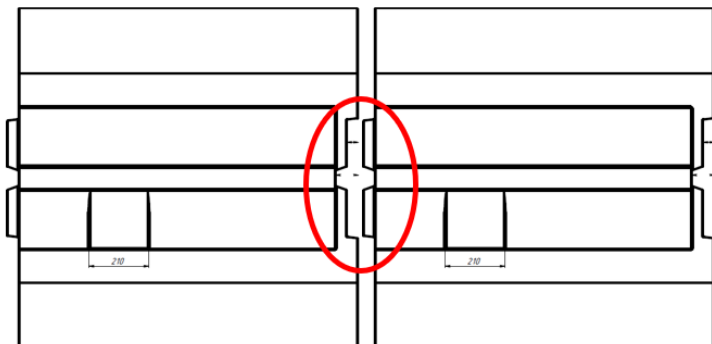
2.2. Cechy pływaków typu W900 i W1200S



Pływak typu W1200 S jest sprzedawany przez dealerów tylko przez producenta tzn. UHP

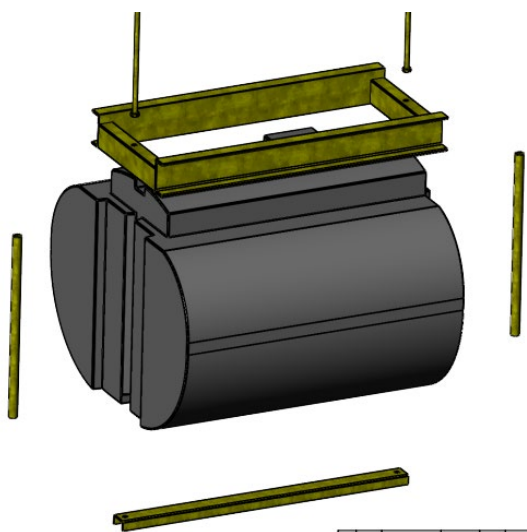
3. Łączenie

W przeciwieństwie do pływaków pontonowych nie ma śrub łączących pływak ze stalową platformą. Zamiast tego pływak jest okrążony elementami stalowej platformy. Pływaki montowane są w jednym rzędzie, „zamek poziomy” zabezpiecza poruszanie się pływaków w kierunku poziomym. Stalowa platforma zabezpiecza również górną część pływaka, zapobiegając ruchom poziomym (bocznym).



Rysunek: łączenie pływaków W1200 środkowych, widok z góry Rysunek: łączenie pływaków W800, widok z tyłu

Aby zapobiec ruchom pionowym i poziomym (do przodu), platforma jest połączona z częścią konstrukcji, która znajduje się pod wodą. Wszystkie pływaki mają tę samą zasadę łączenia, jedyną różnicą: w W900/W1200S nie ma belki podwodnej, tylko płyta.

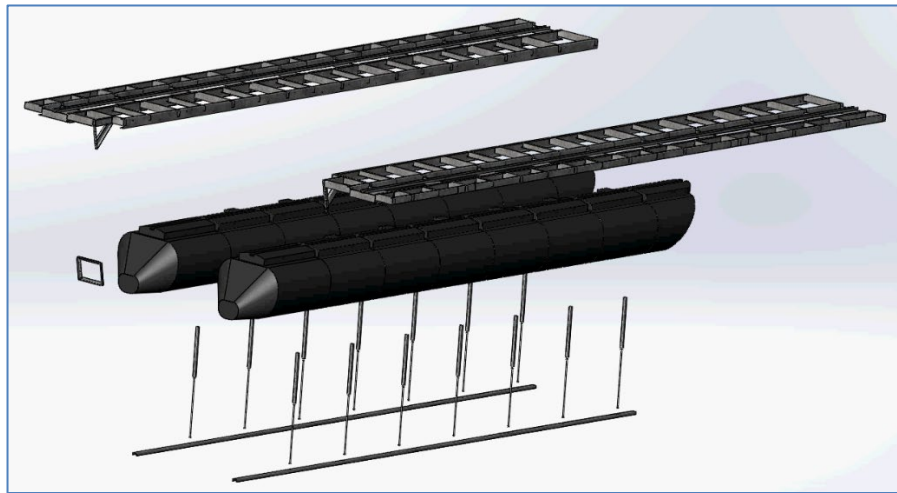


Połączenie platformy z pływakiem typu W1200/W800 Połączenie platformy z pływakiem typu W1200 S

4. Stalowa platform

Posiadamy katalog platform [Standard catamaran platforms](#). Aby można było transportować platformę w standardowej ciężarówce, ramę są produkowane w dwóch częściach (lub w trzech dla platform szerszych niż 5m) i mają konstrukcję jak poniżej:

Platforma podstawowa posiada jeden uchwyt silnika, przystosowany do silnika o maksymalnej mocy 75KM.

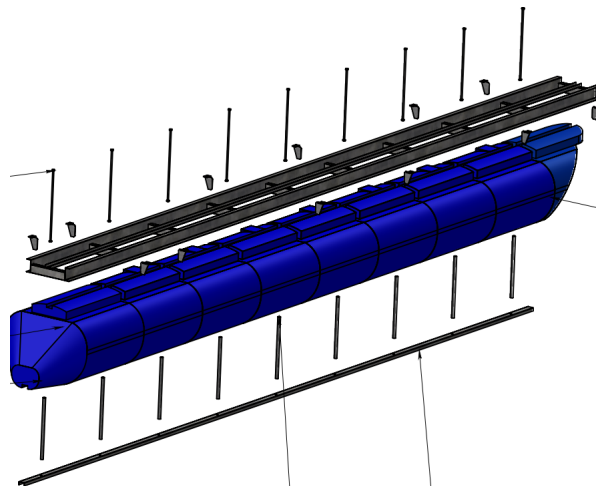


Zajmujemy się również produkcją podestów stalowych na zamówienie.

Dodatkowe usługi:

4.1. Metalowa platform pomocnicza

Jeśli nie chcecie zamawiać u nas kompletnej platformy stalowej (na przykład będzie zastosować platforma drewniana), ale chcecie Państwo dostać elementy łączące pływaki, to możemy wyprodukować ramę pomocniczą. Rama pomocnicza utrzymuje razem pływaki, a do górnej części ramy pomocniczej można zamontować Państwa platformę.



5. Transport

Aby zoptymalizować miejsce w transporcie, należy położyć części platformy na dole ciężarówki, a następnie na wierzch platformy ułożyć pływaki (luzem). Na życzenie klienta możemy połączyć pływaki z częściami platformy stalowej i załadować je na samochód ciężarowy, tak aby klient musiał jedynie połączyć lewą i prawą część platformy.