

---

## Port do skutera

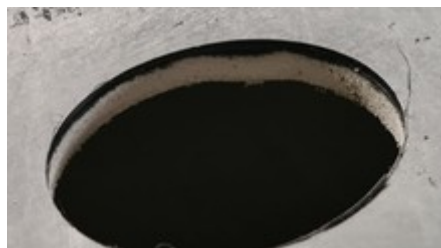
---

1. Charakterystyka wyrobu .....	1
2. Dobierz odpowiedni product do twojego skutera wodnego .....	1
3. Bezpośrednie połączenie z innymi dokami .....	3
4. Połączenie przez rozszerzenie portu .....	4
5. Konserwacja .....	5

### 1. Charakterystyka wyrobu

✓ Produkt dwuwarstwowy:

- Warstwa PE+ Warstwa spienionego PE
- Produkt jest lekki
- Posiada grube ściany

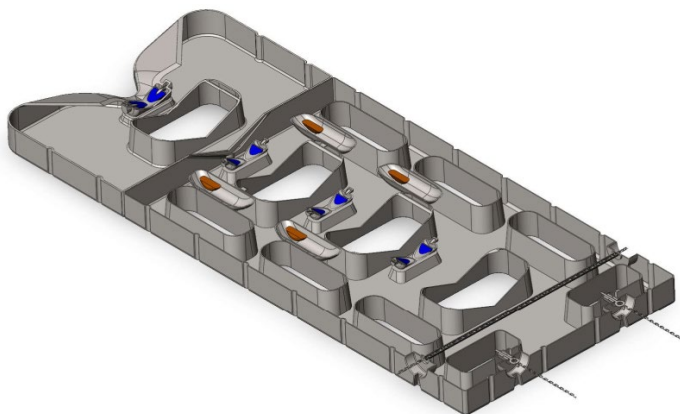


✓ Ma 4 kółka, 4 (3) rolki

✓ Port do skuterów wodnych 2600 to produkt dwuwarstwowy

✓ Port Jet Ski 3600 jest wykonany przez spawanie ekstruzyjne portu Jet Ski 2600 i części tylnej (jedna warstwa)

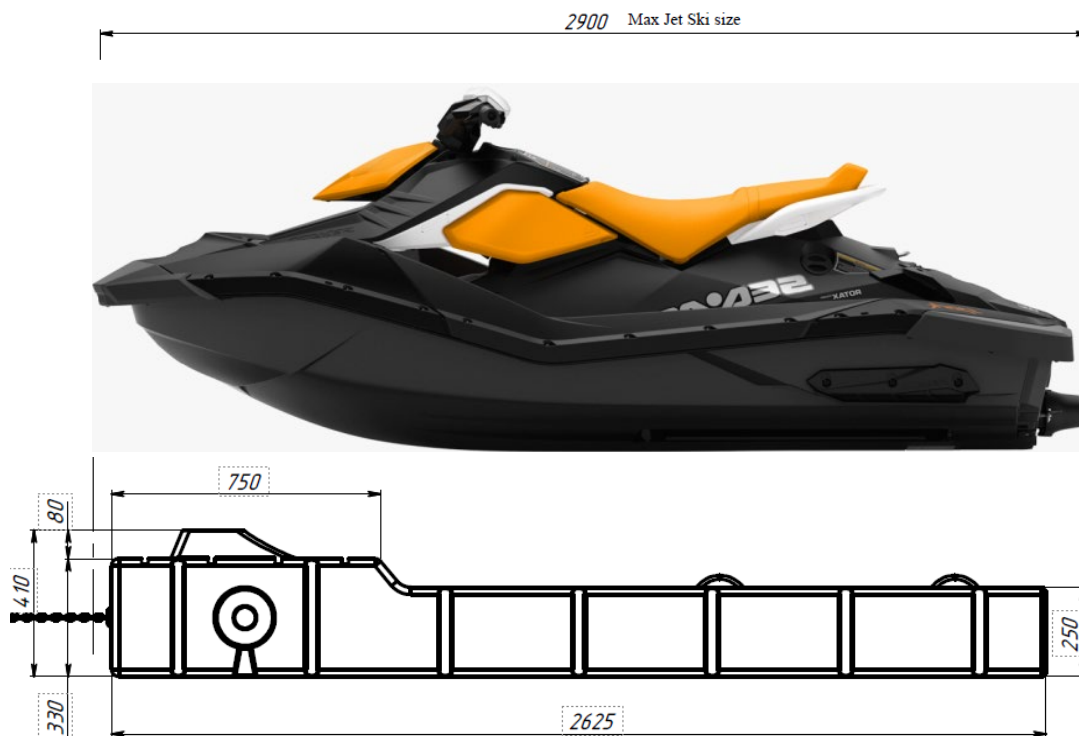
✓ Port do skutera wodnego jest pusty w środku i ma „komory powietrzne” na dole. Na wodzie komory powietrzne są wypełnione powietrzem i zapewniają dodatkową flotację. Port ma powierzchnię antypoślizgową, dzięki czemu można chodzić boszo.



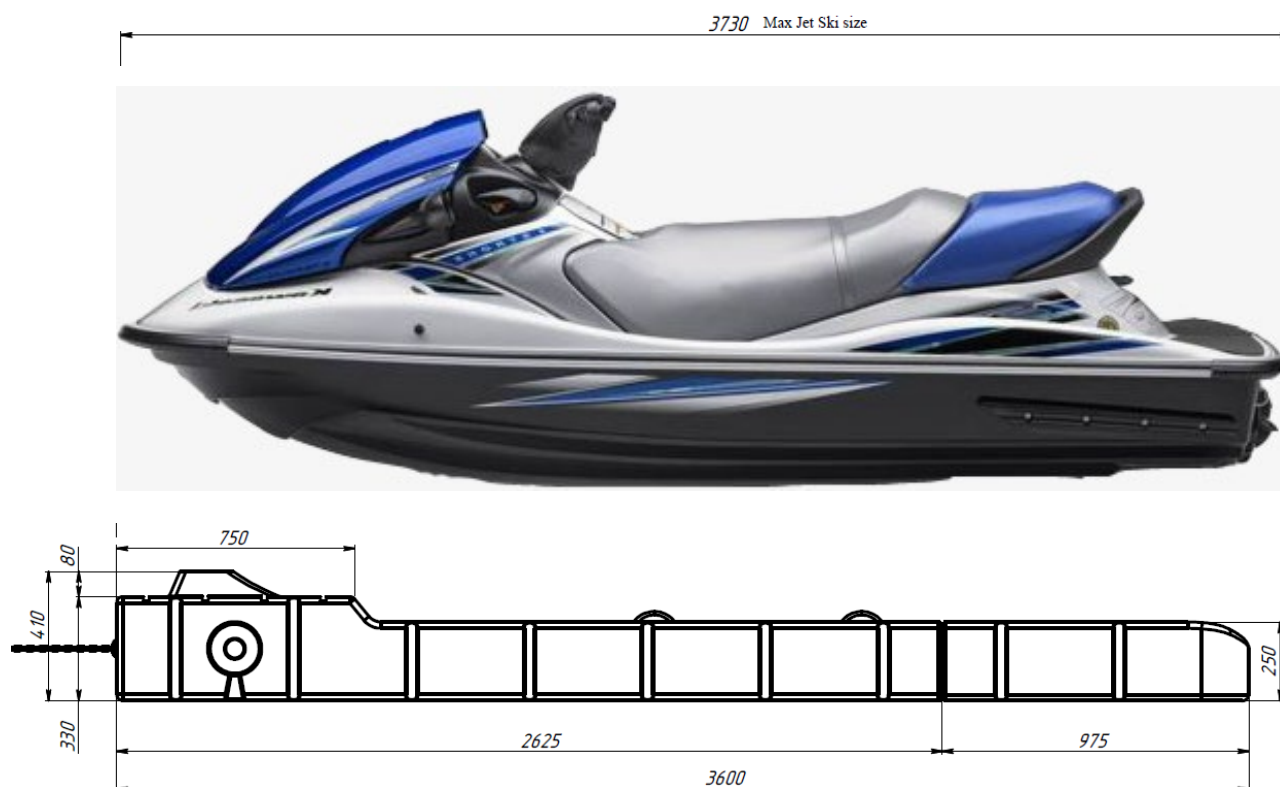
Widok z góry, pokazujący komory powietrzne na dole portu

### 2. Dobierz odpowiedni product do twojego skutera wodnego

Port 2600 może być obciążony do 600 kg



Port 3600 może być obciążony do 600 kg



Jeśli Państwa skuter wodny jest dłuższy niż 90% długości portu skutera wodnego, wygodniej byłoby dodać przedłużenie portu, aby zapobiec uderzeniu skutera wodnego w pionową strukturę podczas wjeżdżania.

Nie możemy wskazać, jakie modele skuterów wodnych (waga i długość) są odpowiednie dla naszego Portu, ponieważ klienci mają różne preferencje co do pozycji skutera na Porcie. Niektórzy klienci uważają, że port pasuje, o ile zapewnia, że dysze skutera nie są na stałe w wodzie.

### 3. Bezpośrednie połączenie z innymi dokami

Port do skutera wodnego ma dwie śruby oczkowe z przodu. Za ich pomocą można połączyć łańcuch lub linę do dowolnego dalszego łączenia. Wszystkie możliwe połączenia są wymienione poniżej. Port może być połączony z długim bokiem lub krótkim bokiem.



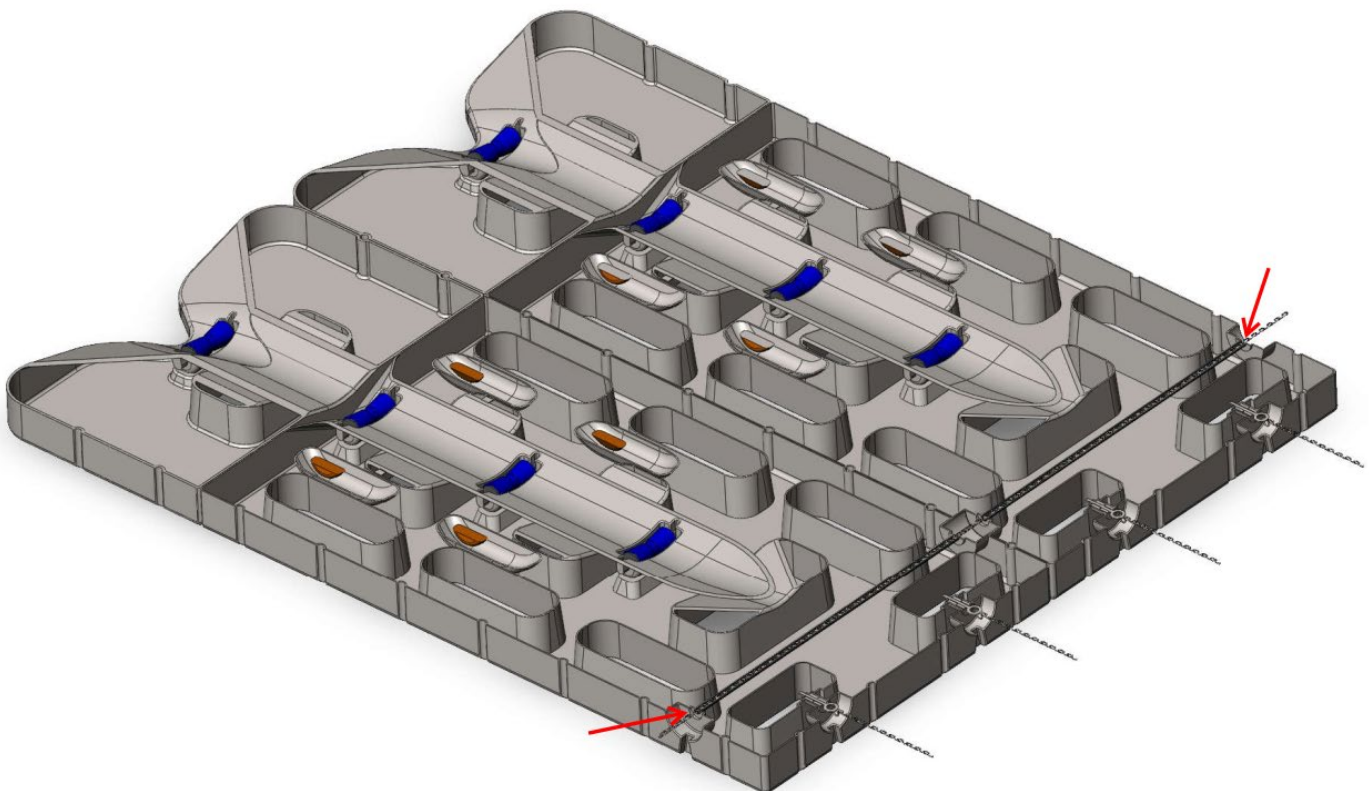
Łańcuch i tuleja stosowane w łączeniu typu 3.1 i 3.2 nie są dołączone do kompletacji portu i należy je zamawiać osobno

#### 3.1. Połączenie z pontonem modułowym lub innym portem do skutera wodnego za pomocą łańcuchów (długi bok)

Aby umożliwić połączenie, na dłuższym boku przyspawana jest jedna rura PE, podobnie jak w module pontonowym 3x1,5 m. Jeśli połączysz port z długim bokiem, możesz użyć tylko jednego łańcucha, ponieważ jest tylko jedna rura. Łączenie tylnej części portu nie da się zrobić tak samo, ponieważ ma umożliwić ruchomość portu (zmieniać pozycję z załadowanego na rozładowany).



Sposób łączenia taki sam jak na stronie [UHP site](#). Ale łańcuch należy najpierw przełożyć przez port, a następnie przeciągnąć przez ponton modułowy 1500.



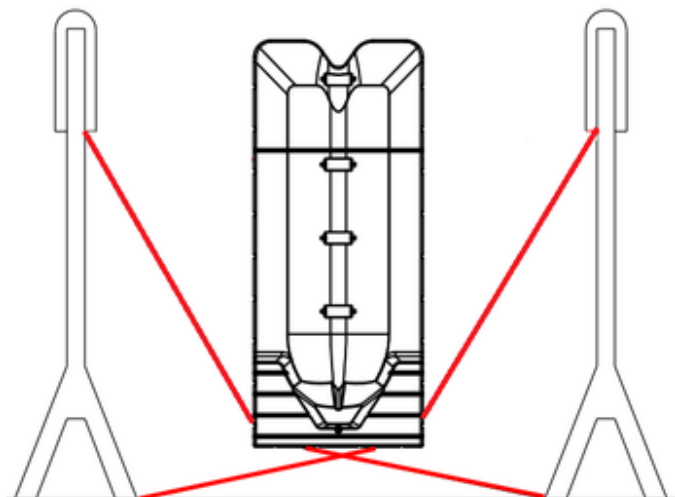
#### 3.2. Połączenie z pontonem modułowym za pomocą łańcuchów (krótki bok)

Podobnie jak w powyższej metodzie, należy połączyć łańcuchy wychodzące na zewnątrz pontonu modułowego 1500 ze śrubą oczkową portu.



### 3.3. Łączenia za pomocą lin (tylko krótki bok)

Liny (czerwone na zdjęciu poniżej) można przywiązać do śrub oczkowych z przodu i do karabinków z boku. Z drugiej strony liny można łączyć z dowolnymi sąsiednimi konstrukcjami (palce cumownicze, pale, knagi...)



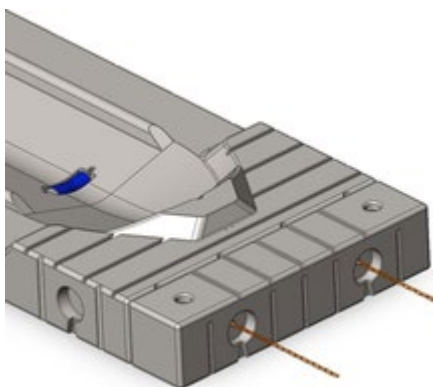
Port między pływakami cumowniczymi



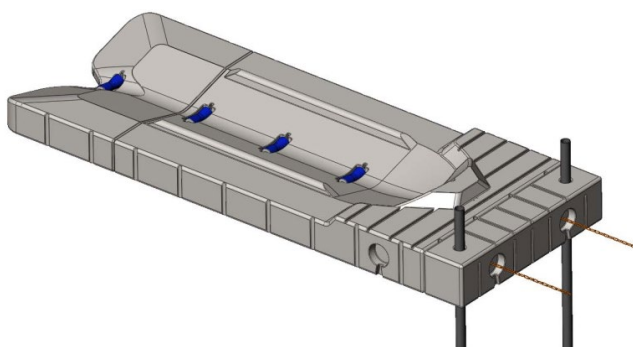
Port połączony ze stałym/pływającym pontonem

## 4. Połączenie przez rozszerzenie portu

### 4.1. Zastosowanie



Wydłuż długość portu skutera wodnego

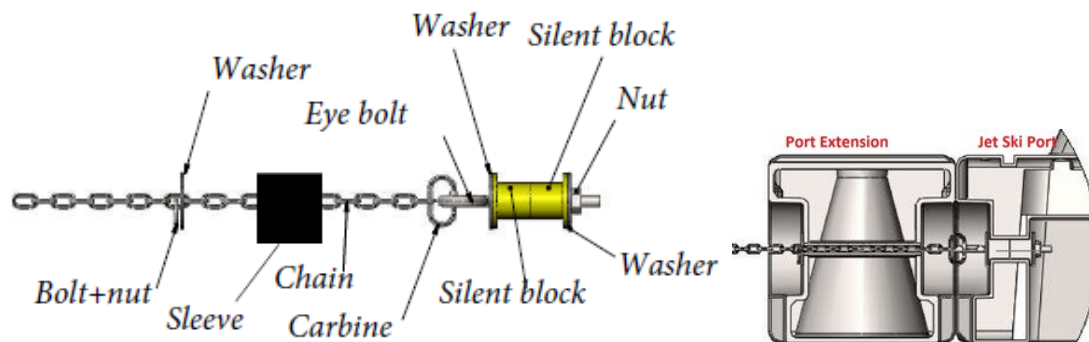


Zapewnij połączenie przy pomocy pal

Pale można łączyć z gruntem lub z sąsiednimi konstrukcjami (pomostami, ścianami itp.).

### 4.2. Domyślne akcesoria, dostarczane z jednym rozszerzeniem do portu

- 2 szt. śrub z nakrętką
- 2 szt. karabinów
- 2 szt. tulej
- 2 szt. podkładek
- łańcuch 2x0,5 m



- Łączenie

Kroki, aby połączyć rozszerzenie portu:

- Obróć port do góry nogami
- Poluzuj podkładkę trzymającą śrubę oczkową
- Załóż tuleje (zielona na zdjęciu powyżej)
- Przetnij łańcuch przez przedłużenie portu, połącz go ze śrubą oczkową za pomocą karabina
- Zamocuj łańcuch po drugiej stronie przedłużenia portu za pomocą podkładki i karabina
- Dokręć śrubę oczkową przytrzymującą podkładkę

## 5. Konserwacja

Port dla skuterów wodnych posiada otwór rewizyjny z przodu. Jeśli podejrzewasz, że w porcie znajduje się woda, na przykład z powodu kondensacji, powinieneś:

- wyjąć port z wody.
- obrócić port do góry nogami, w razie potrzeby podnieść, tak aby otwór rewizyjny znajdował się w najniższym punkcie.
- Otwórz otwór i pozwól wodzie wypłynąć.